



HealthInvest Månadsbrev - Juli 2018

Small & MicroCap Fund Value Fund

VIKTIG INFORMATION FRÅN HEALTHINVEST PARTNERS

Det åligger var och en som är intresserad av att investera i HealthInvest Partners fonder att tillse att investeringen sker i enlighet med gällande lagar och andra regleringar. Utländsk lag kan innebära att en investering inte får göras av investerare utanför Sverige. HealthInvest Partners har inget som helst ansvar för att kontrollera om en investering från utlandet sker i enlighet med sådant lands lag. Tvist eller anspråk rörande fonderna ska avgöras enligt svensk lag och exklusivt av svensk domstol.

Det finns inga garantier för att en investering i HealthInvest Partners fonder inte kan leda till förlust. Detta gäller även vid en i övrigt positiv utveckling på de finansiella marknaderna. Historisk avkastning är ingen garanti för framtida avkastning. De medel som placeras i HealthInvest Partners fonder kan såväl öka som minska i värde och det är inte säkert att den som investerar återfår hela det insatta kapitalet.

Information från fondbolaget skall inte ses som en rekommendation om köp eller försäljning av andelar i fonderna. Det ankommer på var och en som önskar förvärva andelar i någon av fonderna att göra sin egen bedömning av en investering och de risker som är förknippade därmed. En investering hos HealthInvest Partners bör betraktas som en långsiktig investering.

Informationsbroschyr och faktablad kan rekvireras kostnadsfritt från HealthInvest Partners, telefon 08-440 38 30, alternativt hämtas från fondbolagets hemsida www.healthinvest.se.

MARKNADSUTVECKLING

Sentimentet i hälso- och sjukvårdssektorn var positivt i juli. MSCI World Health Care Index ökade med 6,1% i USD och med 4,2% i SEK.

FONDENS UTVECKLING

HealthInvest Small & MicroCap Fund minskade med 0,9% i juli (A-SEK). Rensat för negativa valutaeffekter om 1,9 procentenheter, ökade fonden 1,0% i lokal valuta.

FÖRVALTNING, VÄRDERING OCH UTBLICK

Under månaden initierades en position i det amerikanska bolaget Petmed Express. Bolaget är USAs största djurapotek och säljer merparten (84%) av sina 3 000 varuartiklar via internet och resterande via telefon och postorder. Petmed har en solid finansiell position med en nettokassa om USD95m, vilket kan jämföras med börsvärdet om USD780m. Vi tror att bolaget är väl positionerat då endast 12% av alla djurläkemedel på den amerikanska marknaden idag handlas via internet, en procentandel som rimligen borde öka kraftigt över tid. Djurläkemedel är idealiska för internethandel då de har en relativt låg vikt och högt pris. Förutom den positiva effekten av kanalglidning från butikshandel till internetförsäljning, gynnas Petmed av en generellt god tillväxt inom djurläkemedel. Företaget har en värdering om cirka 15x fritt kassaflöde, rensat för nettokassan, vilken vi bedömer som attraktiv.

HealthInvest Small & MicroCap Fund handlas i dagsläget till 19,0x fritt kassaflöde. Detta är en låg värdering i jämförelse med den globala hälsosektorns värdering om 20,1x och MSCI World Index (23,6x fritt kassaflöde).

Värderingen av den globala hälsosektorn är attraktiv då den handlas med 15% rabatt till den globala aktiemarknaden (MSCI World Index). Detta är ovanligt då hälsosektorn oftast handlas med en substantiell premium om 10-15% på grund av sin höga strukturella tillväxt och låga konjunkturkänslighet.

Givet den låga värderingen av aktieportföljen och den goda tillväxten i bolagen anser vi att det finns förutsättningar för fonden att fortsätta öka i värde.

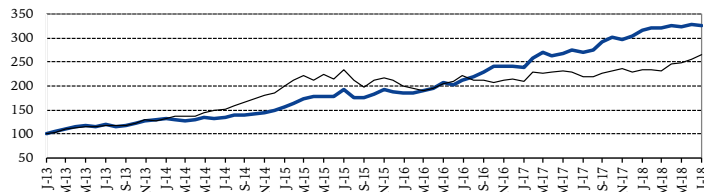
Fondens nettoexponering var 81% vid månadens slut.

FONDPROFIL

HealthInvest Small & MicroCap Fund investerar i företag inom hälso- och sjukvårdsområdet med tonvikt på mindre bolag. Fonden har inga givna geografiska restriktioner utan investerar globalt.

HealthInvest Partners har ett okomplicerat förhållningssätt till investeringar. Vi vill äga lågt värderade företag där man enkelt kan förstå verksamheten och vad som krävs för att aktien ska stiga i värde.

AVKASTNING SEDAN START (SEK)



— HealthInvest Small & MicroCap Fund (A-SEK)
— MSCI World Health Care Index (SEK)

AVKASTNING

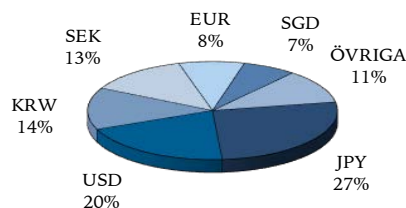
	NAV	Juli*	2018*	Sedan start*
HealthInvest Small & MicroCap (A-SEK)	298.9	-0.9%	7.0%	224.1%
HealthInvest Small & MicroCap (B-SEK)	107.5	-0.9%	6.7%	248.1%
MSCI World Health Care Index (SEK)	2856.3	4.2%	15.8%	166.3%
MSCI World Health Care Index (USD)	325.1	6.1%	7.8%	92.6%

*Efter avgifter. Andelsklass B startade den 1 november 2017. Historiken före detta datum är beräknad utifrån avkastningen för fonden omräknad för villkoren i andelsklass B.

RISKMÅTT (ANDELSKLASS A-SEK)

	24 mån	Sedan start
Avkastning	53.3%	224.1%
Sharpe-kvot	2.29	2.06
Standardavvikelse	9.9%	10.8%
Beta mot MSCI World Health Care Index	0.24	0.44
Downside risk	2.9%	5.0%
Aktiv risk (tracking error)	12.4%	11.6%

VALUTAEXPONERING



SEKTÖRFÖRDELNING

Medicinsk utrustning	32%
Läkemedel	16%
Biotechnologi	15%
Sjukvårdstjänster	10%
Förbrukningsartiklar	8%
Forskningsinstrument/tjänster	8%
Distributörer	6%
Medicinsk IT	5%

RISKINFORMATION

Information från fondbolaget skall inte ses som en rekommendation om köp eller försäljning av fondandelar. Historisk avkastning är ingen garanti för framtida avkastning. De pengar som placeras i fonden kan både öka och minska i värde och det är inte säkert att du får tillbaka hela det insatta kapitalet. Informationsbroschyr och faktablad kan rekquireras kostnadsfritt från HealthInvest Partners, telefon 08-440 38 30, alternativt hämtas från fondbolagets hemsida www.healthinvest.se.

MARKNADSUTVECKLING

Sentimentet i hälso- och sjukvårdssektorn var positivt i juli. MSCI World Health Care Index ökade med 6,1% i USD och med 4,2% i SEK.

FONDENS UTVECKLING

HealthInvest Value Fund steg 3,4% i juli (B-SEK), vilket var något lägre än jämförelseindex. Rensat för negativa valutaeffekter om 2,1 procentenheter, ökade fonden med 5,5% i lokal valuta.

FÖRVALTNING, VÄRDERING OCH UTBLICK

I juli avyttrades tre aktiepositioner: Amerikanska biotechbolaget Gilead Sciences såldes då dess läkemedelsförsäljning inom Hepatitis C minskar i oförminskad takt och vi ser inte några större chanser för bättring framöver. Amerikanska läkemedelsdistributören McKesson och dentalgrossisten Patterson såldes då deras kassaflödesgenerering har försämrats betydligt de senaste 12 månaderna.

HealthInvest Value Fund handlas i dagsläget till 16,3x fritt kassaflöde. Detta är en låg värdering i jämförelse med den globala hälsosektorns värdering om 20,1x och MSCI World Index (23,6x fritt kassaflöde).

Värderingen av den globala hälsosektorn är attraktiv då den handlas med 15% rabatt till aktiemarknaden (MSCI World Index). Detta är ovanligt då hälsosektorn oftast handlas med en substantiell premium om 10-15% på grund av sin höga strukturella tillväxt och låga konjunkturkänslighet.

Givet den låga värderingen av aktieportföljen och den goda tillväxten i bolagen anser vi att det finns förutsättningar för fonden att fortsätta öka i värde.

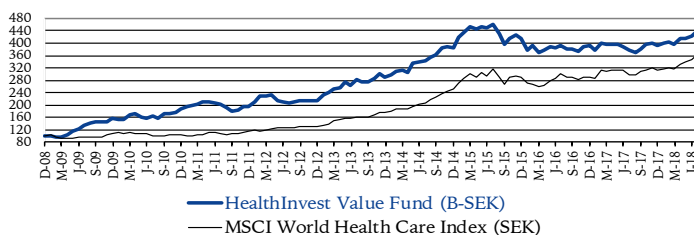
Fondens nettoexponering var 76% vid månadens slut.

FONDPROFIL

HealthInvest Value Fund investerar i företag inom hälso- och sjukvårdsområdet. Fonden har inga givna geografiska restriktioner, men en väsentlig andel investeras normalt i Nordamerika. Fonden startade den 30 december 2008.

HealthInvest Partners har ett okomplicerat förhållningssätt till investeringar. Vi vill äga lågt värderade företag där man enkelt kan förstå verksamheten och vad som krävs för att aktien ska stiga i värde.

AVKASTNING SEDAN START (SEK)



AVKASTNING

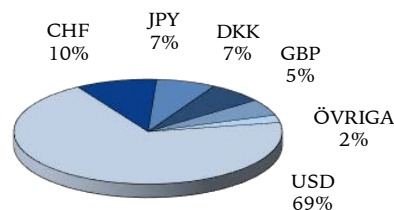
	NAV/Andel	Juli*	2018*	Sedan start*
HealthInvest Value Fund (A-SEK)	418.9	3.4%	11.6%	361.6%
HealthInvest Value Fund (B-SEK)	151.9	3.4%	11.3%	336.3%
HealthInvest Value Fund (C-EUR)	13.2	5.2%	6.2%	349.6%
MSCI World Health Care Index (SEK)	2856.3	4.2%	15.8%	261.6%
MSCI World Health Care Index (USD)	325.1	6.1%	7.8%	223.2%

*Efter avgifter. Andelsklass B och C startade den 1 november 2013. Historiken före detta datum är beräknad utifrån avkastningen för fonden omräknad för villkoren i respektive andelsklass.

RISKMÅTT (ANDELSKLASS B-SEK)

	24 Mån	Sedan start
Avkastning	11.8%	336.3%
Sharpe-kvot	0.70	1.12
Standardavvikelse	9.5%	14.4%
Beta mot MSCI World Health Care Index	0.79	0.61
Downside risk	4.9%	7.8%
Aktiv risk (tracking error)	4.5%	13.2%

VALUTAEXPONERING



SEKTORFÖRDELNING

Läkemedel	43%
Bioteknologi	14%
Sjukvårdstjänster	11%
Elektronisk utrustning	9%
Distributörer	9%
Sjukvårdsförsäkringar	9%
Forskningsinstrument/tjänster	6%

RISKINFORMATION

Information från fondbolaget skall inte ses som en rekommendation om köp av fondandelar. Historisk avkastning är ingen garanti för framtida avkastning. De pengar som placeras i fonden kan både öka och minska i värde och det är inte säkert att du får tillbaka hela det insatta kapitalet. Informationsbroschyr och faktablad kan rekvideras kostnadsfritt från HealthInvest Partners, telefon 08-440 38 30, alternativt hämtas från fondbolagets hemsida www.healthinvest.se.