



HealthInvest Månadsbrev - Oktober 2018

Small & MicroCap Fund Value Fund

VIKTIG INFORMATION FRÅN HEALTHINVEST PARTNERS

Det åligger var och en som är intresserad av att investera i HealthInvest Partners fonder att tillse att investeringen sker i enlighet med gällande lagar och andra regleringar. Utländsk lag kan innebära att en investering inte får göras av investerare utanför Sverige. HealthInvest Partners har inget som helst ansvar för att kontrollera om en investering från utlandet sker i enlighet med sådant lands lag. Tvist eller anspråk rörande fonderna ska avgöras enligt svensk lag och exklusivt av svensk domstol.

Det finns inga garantier för att en investering i HealthInvest Partners fonder inte kan leda till förlust. Detta gäller även vid en i övrigt positiv utveckling på de finansiella marknaderna. Historisk avkastning är ingen garanti för framtida avkastning. De medel som placeras i HealthInvest Partners fonder kan såväl öka som minska i värde och det är inte säkert att den som investerar återfår hela det insatta kapitalet.

Information från fondbolaget skall inte ses som en rekommendation om köp eller försäljning av andelar i fonderna. Det ankommer på var och en som önskar förvärva andelar i någon av fonderna att göra sin egen bedömning av en investering och de risker som är förknippade därmed. En investering hos HealthInvest Partners bör betraktas som en långsiktig investering.

Informationsbroschyr och faktablad kan rekvireras kostnadsfritt från HealthInvest Partners, telefon 08-440 38 30, alternativt hämtas från fondbolagets hemsida www.healthinvest.se.

MARKNADSUTVECKLING

Sentimentet i hälso- och sjukvårdssektorn var negativt i oktober. MSCI World Health Care Index minskade med 6,6% i USD och med 3,5% i SEK. Småbolagen straffades speciellt hårt av det sura börsklimatet och MSCI World Small Health Care Index sjönk 12,4%.

FONDENS UTVECKLING

HealthInvest Small & MicroCap Fund minskade med 10,1% i oktober (A-SEK). Den främsta anledningen till tappet är småbolagens kräftgång som nämnts ovan.

FÖRVALTNING, VÄRDERING OCH UTBLICK

Fonden byggde under månaden upp en signifikant position i Lotus Pharmaceutical. Bolaget grundades 1966 och har sitt huvudkontor i Taipei, Taiwan. Lotus har drygt 1000 anställda varav merparten är involverade i produktion av generiska läkemedel. Bolagets tre produktionsfaciliteter har en total kapacitet av cirka tre miljarder tabletter årligen. Även om huvudfokus ligger på produktion så är 11% av bolagets anställda inom FoU, vilket har genererat en välfylld pipeline av mer än 70 nya generikaläkemedel. En väldigt betydelsefull lansering är Lotus generikaversion av Suboxone Film (ett läkemedel som används vid behandling av opiatberoende). Bolaget kommer förhoppningsvis att lansera detta på den amerikanska marknaden inom sex månader och baserat på originalets försäljningsnivå kan introduktionen dubblera Lotus vinst redan 2019, vilket rimligen borde få fart på aktien.

HealthInvest Small & MicroCap Fund handlas i dagsläget till 15,6x fritt kassaflöde. Detta är en attraktiv värdering i jämförelse med den globala hälsosektorns värdering om 19,4x och MSCI World Index (20,3x fritt kassaflöde).

Värderingen av den globala hälsosektorn är attraktiv då den handlas med 4% rabatt till aktiemarknaden (MSCI World Index). Detta är ovanligt då hälsosektorn oftast handlas med en substantiell premium om 10-15% på grund av sin höga strukturella tillväxt och låga konjunkturkänslighet.

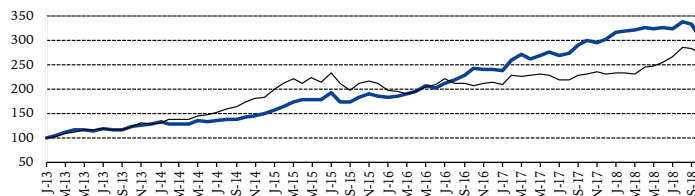
Fondens nettoexponering var 92% vid månadens slut.

FONDPROFIL

HealthInvest Small & MicroCap Fund investerar i företag inom hälso- och sjukvårdsområdet med tonvikt på mindre bolag. Fonden har inga givna geografiska restriktioner utan investerar globalt.

HealthInvest Partners har ett okomplicerat förhållningssätt till investeringar. Vi vill äga lågt värderade företag där man enkelt kan förstå verksamheten och vad som krävs för att aktien ska stiga i värde.

AVKASTNING SEDAN START (SEK)



— HealthInvest Small & MicroCap Fund (A-SEK)
— MSCI World Health Care Index (SEK)

AVKASTNING

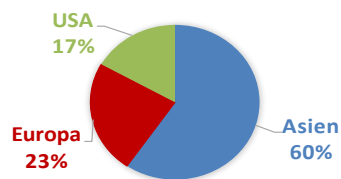
	NAV	Okt*	2018*	Sedan start*
HealthInvest Small & MicroCap (A-SEK)	276.4	-10.1%	-1.0%	199.7%
HealthInvest Small & MicroCap (B-SEK)	99.4	-10.1%	-1.4%	221.6%
MSCI World Health Care Index (SEK)	2924.7	-3.5%	18.5%	172.7%
MSCI World Health Care Index (USD)	319.0	-6.6%	5.7%	89.0%

*Efter avgifter. Andelsklass B startade den 1 november 2017. Historiken före detta datum är beräknad utifrån avkastningen för fonden omräknad för villkoren i andelsklass B.

RISKÅTT (ANDELSKLASS A-SEK)

	24 mån	Sedan start
Avkastning	24.0%	199.7%
Sharpe-kvot	0.97	1.70
Standardavvikelse	12.6%	11.8%
Beta mot MSCI World Health Care Index	0.63	0.50
Downside risk	7.7%	6.5%
Aktiv risk (tracking error)	11.0%	11.8%

GEOGRAFISK FÖRDELNING



SEKTORFÖRDELNING

Läkemedel	23%
Medicinsk utrustning	22%
Bioteknologi	16%
Sjukvårdstjänster	14%
Distributörer	10%
Forskningsinstrument/tjänster	8%
Övrigt	8%

RISKINFORMATION

Information från fondbolaget skall inte ses som en rekommendation om köp eller försäljning av fondandelar. Historisk avkastning är ingen garanti för framtida avkastning. De pengar som placeras i fonden kan både öka och minska i värde och det är inte säkert att du får tillbaka hela det insatta kapitalet. Informationsbroschyr och faktablad kan rekvireras kostnadsfritt från HealthInvest Partners, telefon 08-440 38 30, alternativt hämtas från fondbolagets hemsida www.healthinvest.se.

MARKNADSUTVECKLING

Sentimentet i hälso- och sjukvårdssektorn var negativt i oktober. MSCI World Health Care Index minskade med 6,6% i USD och med 3,5% i SEK.

FONDENS UTVECKLING

HealthInvest Value Fund (B-SEK) minskade 3,7% i oktober.

FÖRVALTNING, VÄRDERING OCH UTBLICK

Fonden byggde under månaden upp en position i det danska läkemedelsbolaget Lundbeck. Bolaget grundades 1915 och har idag över 5000 anställda. Lundbeck är speciellt starkt inom CNS-området (centrala nervsystemet) och har storsäljande läkemedel inom sjukdomarna depression, schizofreni och Alzheimers. Som de flesta läkemedelsbolag investerar Lundbeck relativt mycket på FoU, omkring 3 miljarder DKK årligen, vilket motsvarar 16% av omsättningen. Bolagets forskningsportfölj åkte tyvärr på ett bakslag den 25 oktober då en fas III studie för bolagets mest lovande läkemedelskandidat redovisades (LU AF35700 mot behandlingsresistent schizofreni). Preparatet misslyckades att visa signifikant förbättring och aktien störtade 27%, vilket vi utnyttjade för att köpa in oss i bolaget. Även om resultatet var ett nederlag, har Lundbeck åtminstone tre slagkraftiga läkemedel som redan är lanserade på marknaden: 1) Brintellix, ett depressionsläkemedel som växte med 36% första halvåret 2018; 2) Rexulti, ett depressions/schizofreniläkemedel som växte 44%; och 3) Abilify, ett schizofreni/alzheimersläkemedel som växte 16%. Dessa tre snabbväxare kommer att stå för cirka 42% av Lundbecks totala försäljning 2019 och kommer att driva signifikant försäljning och vinst under 2020 och framåt. Bolaget handlas till 12x fritt kassaflöde, en stor rabatt relativt andra läkemedelsbolag och hälsosektorn överlag.

HealthInvest Value Fund handlas i dagsläget till 18,3x fritt kassaflöde. Detta är en relativt låg värdering i jämförelse med den globala hälsosektorns värdering om 19,4x och MSCI World Index (20,3x fritt kassaflöde).

Värderingen av den globala hälsosektorn är attraktiv då den handlas med 4% rabatt till aktiemarknaden (MSCI World Index). Detta är ovanligt då hälsosektorn oftast handlas med en substantiell premium om 10-15% på grund av sin höga strukturella tillväxt och låga konjunkturkänslighet.

Fondens nettoexponering var 85% vid månadens slut.

Vänligen notera att fonden kommer att fusioneras in i HealthInvest Small & MicroCap Fund den 12 december 2018. Alla andelsägare kommer att få en avräkningsnota efter fusionsdatum.

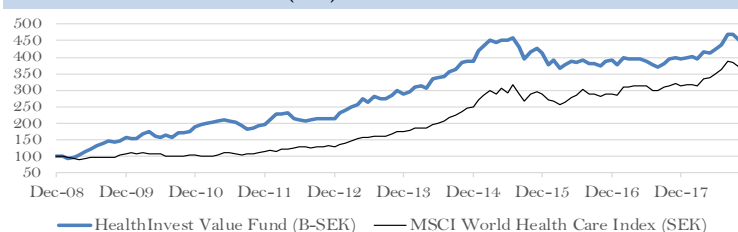
Om Du vill få ytterligare information om fusionen eller andra uppgifter om Ditt ägande i våra fonder är Du alltid välkommen att kontakta oss.

FONDPROFIL

HealthInvest Value Fund investerar i företag inom hälso- och sjukvårdsområdet. Fonden har inga givna geografiska restriktioner, men en väsentlig andel investeras normalt i Nordamerika. Fonden startade den 30 december 2008.

HealthInvest Partners har ett okomplicerat förhållningssätt till investeringar. Vi vill äga lågt värderade företag där man enkelt kan förstå verksamheten och vad som krävs för att aktien ska stiga i värde.

AVKASTNING SEDAN START (SEK)



AVKASTNING

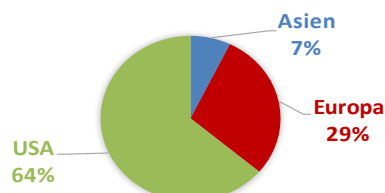
	NAV/Andel	Okt*	2018*	Sedan start*
HealthInvest Value Fund (A-SEK)	431.2	-3.6%	14.9%	375.3%
HealthInvest Value Fund (B-SEK)	156.2	-3.7%	14.4%	348.6%
HealthInvest Value Fund (C-EUR)	13.4	-4.1%	8.2%	358.3%
MSCI World Health Care Index (SEK)	2924.7	-3.5%	18.5%	283.8%
MSCI World Health Care Index (USD)	319.0	-6.6%	5.7%	239.5%

*Efter avgifter. Andelsklass B och C startade den 1 november 2013. Historiken före detta datum är beräknad utifrån avkastningen för fonden omräknad för villkoren i respektive andelsklass.

RISKMÅTT (ANDELSKLASS B-SEK)

	24 Mån	Sedan start
Avkastning	20.5%	348.6%
Sharpe-kvot	1.01	1.12
Standardavvikelse	10.5%	14.4%
Beta mot MSCI World Health Care Index	0.84	0.63
Downside risk	5.0%	7.8%
Aktiv risk (tracking error)	4.4%	13.1%

GEOGRAFISK FÖRDELNING



SEKTORFÖRDELNING

Läkemedel	54%
Sjukvårdstjänster	10%
Sjukförsäkring	9%
Elektronisk utrustning	8%
Distributörer	8%
Bioteknologi	7%
Forskningsinstrument/tjänster	5%

RISKINFORMATION

Information från fondbolaget skall inte ses som en rekommendation om köp av fondandelar. Historisk avkastning är ingen garanti för framtida avkastning. De pengar som placeras i fonden kan både öka och minska i värde och det är inte säkert att du får tillbaka hela det insatta kapitalet. Informationsbroschyr och faktablad kan rekvireras kostnadsfritt från HealthInvest Partners, telefon 08-440 38 30, alternativt hämtas från fondbolagets hemsida www.healthinvest.se.